

原住民族委員會 函

地址：24220新北市新莊區中平路439號北
棟15F

承辦人：顏婉娟

聯絡電話：02-89953162

電子郵件：fern2734@apc.gov.tw

傳真：02-85211593

受文者：國立空中大學

發文日期：中華民國109年6月10日

發文字號：原民社字第1090034938號

速別：速件

密等及解密條件或保密期限：

附件：

主旨：本會與衛生福利部國家中醫藥研究所辦理「推動原住民族傳統醫療知識復振計畫」，急需4名原住民籍研究助理，惠請貴校原住民族學生資源中心鼓勵應屆畢業生或校友應徵，至鈞公誼。

說明：

- 一、依據本會「推動原住民族傳統醫療知識復振計畫」辦理。
- 二、旨揭計畫目的之一系培育原住民傳統藥用植物分析人才，為徵求優秀人才，衛生福利部國家中醫藥研究所(以下簡稱中醫藥所)，已將徵才訊息公布於該所網頁及行政院人事行政總處事求人機關徵才系統，惠請通知應屆畢業生及校友參閱相關訊息。
- 三、上開4名原住民籍研究助理條件臚列如下：
 - (一)第1類2名助理:執行原住民族傳統藥用植物之研究及應用發展等相關研究工作，具學士或碩士資格，就讀自然科學或醫學相關系所(如：藥學系、生命科學系、化學系、食品科學或農業化學等)背景者。

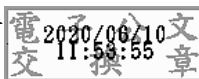
(二)第2類1名助理:須執行原住民傳統醫療知識資料庫建立與文化研究相關工作，具碩士資格，醫學與人文社會科學相關系所(如：社會醫學、公共衛生學、人類學、社會學、心理學等)背景者，具備質性研究知識、質性訪談與文獻蒐集能力。

(三)第3類1名助理:須執行原住民傳統醫療知識資料庫建立與文化研究相關工作，具學士或碩士資格，醫學與人文社會科學相關系所(如：社會醫學、公共衛生學、人類學、社會學、心理學等)背景者。

正本：東海大學、輔仁大學學校財團法人輔仁大學、東吳大學、中原大學、淡江大學、中國文化大學、逢甲大學、靜宜大學、長庚大學、元智大學、中華大學學校財團法人中華大學、大葉大學、華梵大學、義守大學、世新大學、銘傳大學、實踐大學、朝陽科技大學、南臺學校財團法人南臺科技大學、高雄醫學大學、南華大學、真理大學、大同大學、臺北醫學大學、中山醫學大學、龍華科技大學、慈濟學校財團法人慈濟大學、輔英科技大學、樹德科技大學、明新學校財團法人明新科技大學、長榮大學、弘光科技大學、聖約翰科技大學、高苑科技大學、中國科技大學、大仁科技大學、亞洲大學、開南大學、佛光大學、遠東科技大學、中國醫藥大學附設醫院、嘉藥學校財團法人嘉南藥理大學、崑山科技大學、玄奘大學、萬能學校財團法人萬能科技大學、中臺科技大學、致理學校財團法人致理科技大學、華夏學校財團法人華夏科技大學、中華醫事科技大學、景文科技大學、明道學校財團法人明道大學、台北海洋學校財團法人台北海洋科技大學、東南科技大學、康寧學校財團法人康寧大學、南開科技大學、明志科技大學、中華學校財團法人中華科技大學、僑光科技大學、美和學校財團法人美和科技大學、吳鳳學校財團法人吳鳳科技大學、臺北市立大學、醒吾學校財團法人醒吾科技大學、國立臺灣大學、健行學校財團法人健行科技大學、國立政治大學、國立成功大學、國立臺灣師範大學、國立中興大學、國立清華大學、國立中央大學、國立交通大學、國立中山大學、國立中正大學、國立臺灣海洋大學、國立陽明大學、國立東華大學、國立暨南國際大學、國立臺北大學、國立嘉義大學、國立高雄大學、國立彰化師範大學、國立高雄師範大學、國立臺灣科技大學、國立臺北科技大學、國立雲林科技大學、國立臺灣藝術大學、國立臺北藝術大學、國立虎尾科技大學、國立宜蘭大學、國立聯合大學、國立臺中科技大學、國立勤益科技大學、國立臺南藝術大學、國立臺北教育大學、國立臺中教育大學、國立臺南大學、國立臺東大學、國立體育大學、國立高雄餐旅大學、國立臺灣戲曲學院、國立臺北商業大學、國立高雄科技大學、崇右學校財團法人崇右影藝科技大學、南亞科技學校財團法人南亞技術學院、宏國學校財團法人宏國德霖科技大學、國立臺北護理健康大學、大華學校財團法人大華科技大學、城市學校財團法人臺北城市科技大學、黎明技術學院、經國管理暨健康學院、光宇學校財團法人元培醫事科技大學、德明財經科技大學、亞東技術學院、馬偕學校財團法人馬偕醫學院、臺北基督學院、環球學校財團法人環球科技大學、國立臺灣體育運動大學、嶺東

科技大學、大同技術學院、廣亞學校財團法人育達科技大學、稻江科技暨管理學院、修平學校財團法人修平科技大學、中州學校財團法人中州科技大學、建國科技大學、亞太學校財團法人亞太創意技術學院、正修學校財團法人正修科技大學、國立屏東科技大學、文藻學校財團法人文藻外語大學、台南家專學校財團法人台南應用科技大學、和春技術學院、台灣首府學校財團法人台灣首府大學、東方學校財團法人東方設計大學、國立金門大學、國立澎湖科技大學、中信學校財團法人中信金融管理學院、國立空中大學、蘭陽技術學院、大漢技術學院、國立臺東專科學校、國立屏東大學

副本：社會福利處、衛生福利部國家中醫藥研究所



裝

訂



線